

Unikátne podlahové riešenie

Colorex Plus je systém homogénnej vinylovej dlažby, ktorá môže byť voľne položená na akýkoľvek druh povrchu, bez ohľadu na jeho vlastnosti, bez potreby špeciálnej úpravy a prípravy. To znamená, že nebudete musieť odstraňovať starú, znečistenú, polámanú alebo jednoducho opotrebovanú podlahovú krytinu. Vďaka stabilnej štruktúrovanej podložke, ktorá má vzhľad “medových plástov“, môže byť systém dlažby Colorex Plus inštalovaný priamo na akýkoľvek druh podkladu, čím šetrí čas i financie.



podložka podobná “medovým plástom”



vzhľad povrchu



Čas sú peniaze. Ak Vaša práca musí pokračovať i počas inštalácie novej podlahy, je systém Colorex Plus riešením, ktoré hľadáte. Môže byť v krátkosti inštalovaný jednoduchými nástrojmi a je ihneď prístupný. To znamená, že Vaša práca môže pokračovať bez časového prerušenia, bez rušivých zápachov, emisií či prachu.

Dokonca aj v prípade, že hľadáte rýchle a cenovo prijateľné riešenie pre obnovu podláh Vašich priestorov s ESD ochranou, systém Colorex Plus EC je prvý podlahový systém s ľahkou pokládkou a vodivými vlastnosťami vyhovujúcimi všetkým súčasným medzinárodným štandardom pre ESD ochranu.



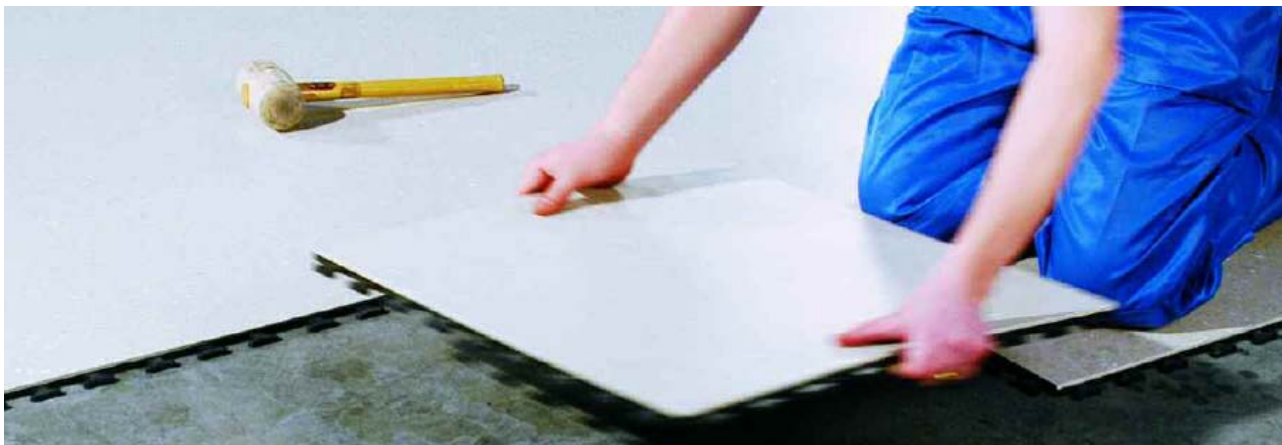
Na prvý pohľad všetky “plus” pridané hodnoty

Obnova priemyselnej podlahy konvenčnými metódami a materiálmi býva extrémne časovo a finančne náročná, obzvlášť ak je potrebná vlhkosťná bariéra kvôli zvýšenej vlhkosti alebo keď je potrebná obnova podláh v priestoroch s ESD ochranou.

Systém homogénnej vinylovej dlažby Colorex Plus má nižšie uvedené unikátne črty a ponúka nasledovné výhody:

Unikátne črty

- ✓ jednoduchá pokládka na akýkoľvek typ existujúcej podlahy
- ✓ štruktúra podložky so vzorom “medových plástov” s ventilačným efektom
- ✓ spojovací systém ostáva skrytý pod povrchom
- ✓ jednoduchá a rýchla inštalácia
- ✓ jednoduchý a čistý rez a prispôsobenie
- ✓ využiteľný ihneď po inštalácii
- ✓ bez prachu, bez emisií a rušenia ako na stavenisku
- ✓ autentické Colorex povrchové prevedenie
- ✓ EC typ pre trvalú ESD ochranu
- ✓ vysoká tolerancia k ťažkej dynamickej záťaži
- ✓ môže byť premiestnený, znova použitý, recyklovaný

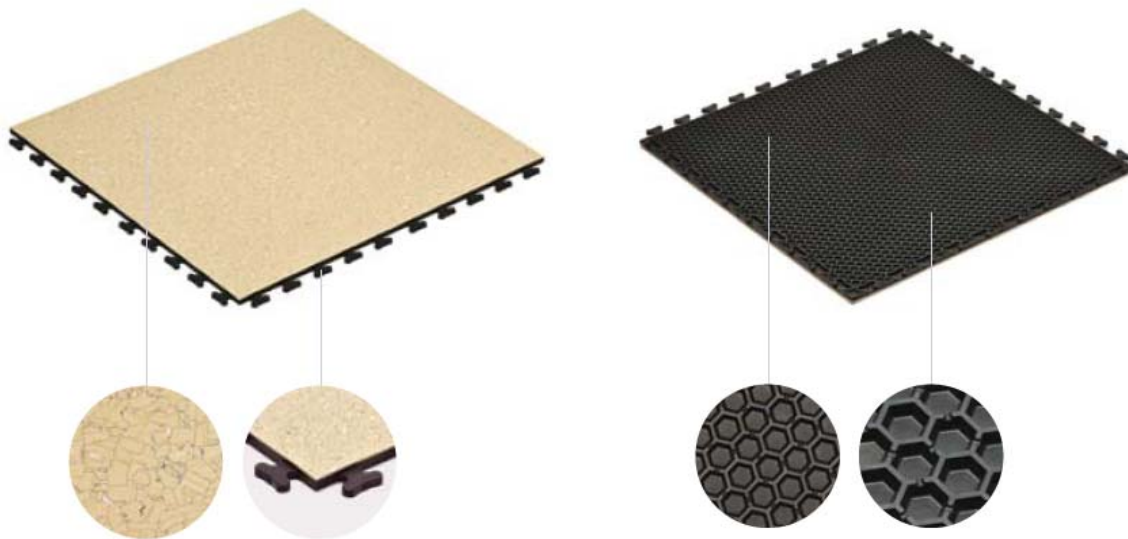


Výhody

- ✓ úspora nákladnej, namáhavej, a časovo náročnej prípravy podkladu
- ✓ bez problémov so zvyškovou vlhkosťou, bez potreby vlhkosťných bariér
- ✓ možnosť zvráťovania štvorcov, homogénny vzhľad
- ✓ úspora času, bez potreby vysoko špecializovanej prípravy
- ✓ nie je potrebné finančne nákladné náradie, pri rezaní nevzniká prach
- ✓ inštalácia & používanie bez čakania
- ✓ práca môže pokračovať bez časového prerušenia
- ✓ spoľahlivá, preukázaná aj vyskúšaná kvalita
- ✓ nie je potrebné vodivé lepidlo ani medené mriežky
- ✓ vhodné pre drsné priemyselné prostredie s vysokou frekvenciou premávky
- ✓ druhotné použitie, s ohľadom na životné prostredie

Konštrukcia

Colorex Plus AS / Colorex Plus EC



vzhľad povrchu

vzhľad podložky

Povrch

Colorex Plus AS a Colorex Plus EC sú výrazovo autentické Colorex podlahové krytiny s dokázanou kvalitou.

Homogénny materiál

Povrch aj štruktúra podložky Colorex Plus AS a EC sú vytvorené z toho istého materiálu. Podložka je vyrábaná z výrobného odpadu dlaždíc Colorex, táto zmes materiálu je spojená s vrchnou časťou dlažby jedinečným injekčným spôsobom.

Systém spojov

Na rozdiel od tradičných podlahových systémov, dlaždice Colorex Plus obsahujú unikátny systém spojov, ktorý zostáva ukrytý pod povrchom, čím Vám poskytuje lepší vzhľad podlahy a umožňuje tiež tepelný zvar spojov ak je to nevyhnutné.



vzhľad spoja

Podložka - štruktúra "medových plástov"

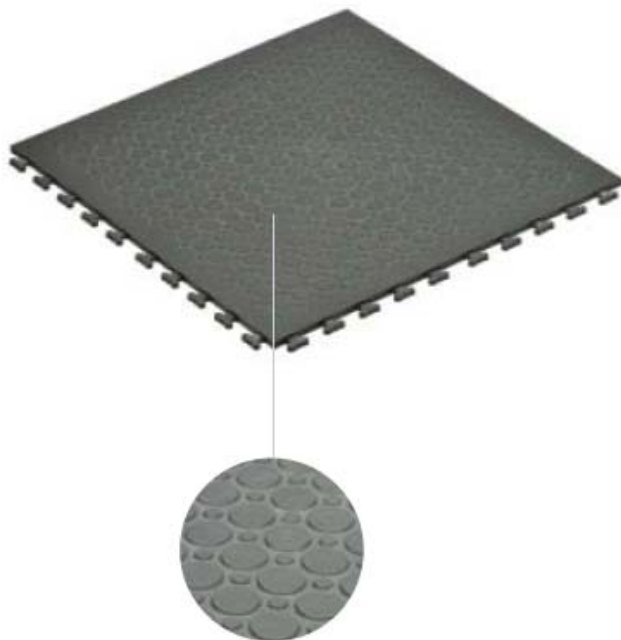
Štruktúra "medových plástov" na podložke zodpovedá za stabilitu, mohutnosť a nosnú kapacitu systému Colorex Plus.

Efekt ventilácie

Ak je problémom zvyšková vlhkosť nového betónu, štruktúra "medových plástov" na podložke zabezpečuje ventilačný efekt umožňujúci voľnú cirkuláciu vzduchu pod

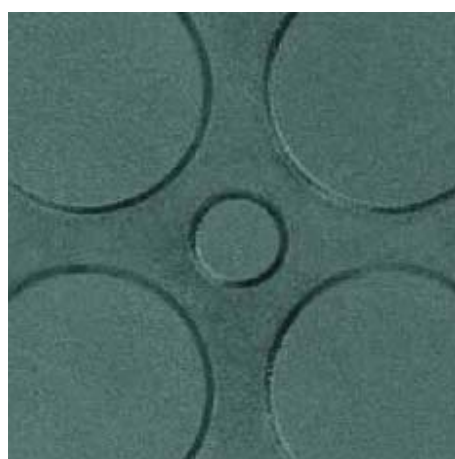
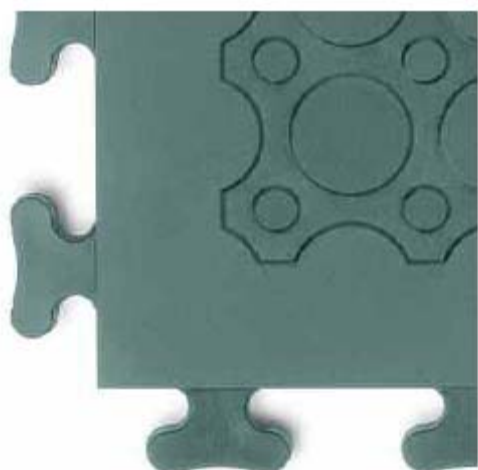
dlažbou. To napomáha prirodzenému procesu schnutia, bez rizika vzniku blata či nepríjemných zápachov pod dlažbovým krytom.

Konštrukcia Colorex Plus ST



Posilnená protišmyková odolnosť

Dlažba Colorex Plus ST má jednoliatu štruktúru s vytepaným reliéfom na povrchu. Tento povrch spĺňa špecifické požiadavky na protišmykovú bezpečnosť v zhode s certifikátom R11.



Ukončovacie príslušenstvo

Ukončovacie prvky sú vyrábané z toho istého Colorex materiálu a sú dostupné vo všetkých farebných kolekciách a sú špeciálne vyvinuté pre hygienicky kritické priestory.



Vytvarované vnútorné a vonkajšie rohové prvky so živicovou výstužou



Páska na obruby v roliach, dĺžka 12 m, štandardná výška 15 mm



Profil na formovanie rohov, môže byť umiestnený voľne medzi dlaždica a stenu. Dĺžka 2500 mm, šírka 50 mm. Materiál - guma



Špeciálny lemovací systém v decentnom sivom tóne pre priemyselnú inštaláciu na miestach, kde je potrebné zakryť väčšiu medzeru pri stene. Tieto lemy sú vyrábané z pevných MDF jadier, uzatvorených v plastovom profile. Šírka 22 mm s úzkymi ventilačnými otvormi. Dostupné sú i vnútorné a vonkajšie rohové prvky.





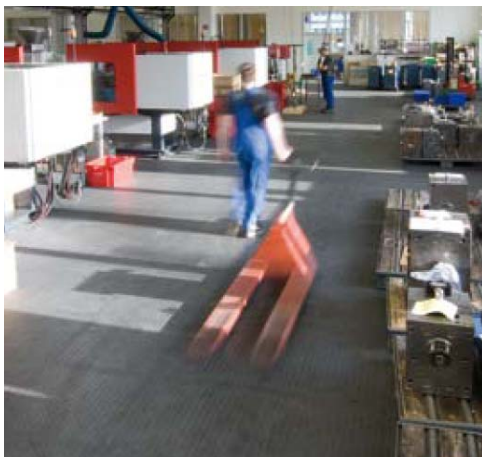
Zváracie šnúry pre Colorex Plus sú dostupné vo všetkých farbách v kolekciiach, štandardne majú priemer 4 mm a dĺžku 100 m v kotúči.



Nábehové rampy pre osobnú bezpečnosť a uľahčenie prístupu s vozíkmi. Sú dostupné vo všetkých farbách kolekcie, vyrábané z toho istého Colorex podlahového materiálu. Nábehové rampy nemajú drážky, môžu byť prilepené na mieste s polyuretánovou alebo textilnou obojstrannou samolepiacou páskou.



Charakteristiky využitia



Vysoká záťaž

- ✎ štruktúra "medových plástov" na podložke má vysokú nosnú kapacitu tak pre statickú ako aj dynamickú záťaž
- ✎ od veľkých motorových vysokozdvižných vozíkov pohybujúcich sa na pneumatikách plnených vzduchom až po manuálne paletové zdvíhače s malými kolieskami z polyamidu alebo tvrdenej gumy, celý systém Colorex Plus dlažieb je vhodný pre vysokú záťaž



ESD ochrana

- ✎ podložka dlažby Colorex Plus EC je vyplnená uhlíkovými vláknami
- ✎ spolu s vrchnou vrstvou dlažby tvorí elektricky vodivú vinylovú dlažbu
- ✎ pri systéme Colorex Plus EC nie je potrebné vodivé lepidlo
- ✎ štruktúra podložky je samostatne vodivá, čím sú elektricky vzájomne prepojené všetky dlaždice vďaka pevnému a bezpečnému systému spojov.



Hygienicky náročné prostredie

- ✎ vďaka absolútne bezporéznemu a hladkému povrchu systému Colorex s baktériostatickými a fungistatickými vlastnosťami sú povrchy Colorex Plus AS a EC vhodné pre aplikáciu v hygienicky náročnom prostredí, kde bez problémov odolávajú intenzívnemu používaniu silných dezinfekčných čistiacich prostriedkov
- ✎ So systémom dlažby Colorex Plus AS a EC je tiež možné vytvoriť vodotesný povrch so zvarnými spojmi

Colorex plus AS – pre všeobecné priemyselné využitie a renováciu podláh vo výrobných halách

Predstavte si obnovu starej podlahy vo veľkom a intenzívne využívanom priemyselnom prostredí: môže sa to zdať takmer nemožné bez spôsobenia výrazného prerušenia produkcie a významného narušenia chodu práve prebiehajúcich aktivít.

Použitie systému dlažby Colorex Plus je v mnohých prípadoch jediným vhodným riešením.

Použitím systému dlažby Colorex Plus AS môžete jednoducho a rýchlo obnoviť akúkoľvek podlahu výrobnéj haly bez vzniku prachu, bez emisií a rušivých podmienok ako na stavenisku. S jediným typom podlahy môžete vyhovieť rôznym potrebám a požiadavkám v akejkoľvek priemyselnej hale ako sú miesta pre prácu v stoji či v sede, vnútorné cesty transportu, skladové priestory, technické oddelenia či dokonca oddychové zóny.

Colorex Plus AS nie je vodivý, má len komfortné antistatické vlastnosti, s generáciou telesného napätia v hodnotách do 2 kW pri používaní rôznych druhov obuvi (testované v zhode s normou IEC 61340-4-5 a EN 1815).



Colorex plus EC – prvá voľne kladená dlažba pre priestory s ESD ochranou

Systém dlažby Colorex Plus EC je prvý voľne kladený systém dlažby, ktorý prinášame po 40-ročnom výskume dlažby z projektového vodivého vinylu.

Výsledkom sú elektrostaticky vodivé dlaždice vzájomne prepojené prostredníctvom vodivých podložiek a tesného systému spojov. Pre uzemnenie podlahy Colorex Plus EC je potrebné prepojiť s podkladom jednu dlaždicu na každých približne 30 m². Prepojenie je potrebné uskutočniť prostredníctvom nalepenia medenej pásky, ktorá sa pripevní ku akémukoľvek bodu na vodivej podložke dlažby.



Colorex plus ST – vyššia tolerancia k náročným podmienkam a zvýšená protišmyková odolnosť

Kde je bezpečnosť prioritou a tam, kde prevládajú náročné podmienky, je systém Colorex Plus ST správnu voľbou. Dlažba je sivej farby, odolná voči znečisteniu a je husto pokrytá okrúhlymi výstupkami, tzv. “peniažtekmi”, čím je ideálnym riešením nie len pre spevnenie priestorov s vysokou premávkou napr. vysokozdvížných vozíkov, ale aj pre výrobné haly a priestory a vo všeobecnosti tam, kde je podlaha aktívne namáhaná.

Systém Colorex Plus ST je odolný voči mazivám, olejom, chemikáliám, silnému znečisteniu a rôznym druhom odpadu padajúceho na podlahu. Voľné nečistoty je možné povysávať a podlahu je možné vyčistiť čistiacimi prístrojmi s kefami. Ani pri čistiacich metódach na mokro nie je potrebné podlahu Colorex Plus ST, rovnako ako ostatné Colorex Plus podlahy, vďaka presnému systému spojov zvráť.



Prehľad farieb

Colorex Plus EC



Montblanc

EC 62 10 04



Pacific

EC 62 10 21



Gobi

EC 62 10 11



Kiwi

EC 62 10 25



Oasis

EC 62 10 15

Colorex Plus AS



Adula

AS 61 10 05



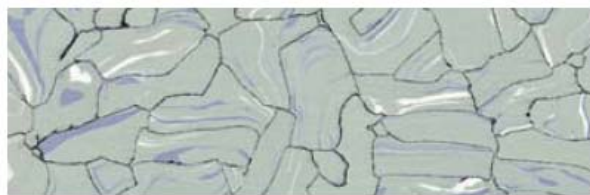
Niagara

AS 61 10 22



Quartz

AS 61 10 07



Jasmine

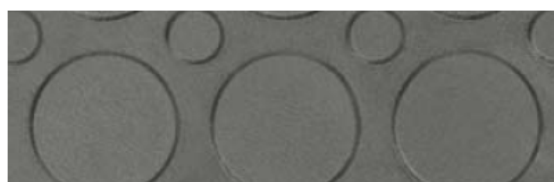
AS 61 10 27



Sahara

AS 61 10 13

Colorex Plus ST



Dark grey

ST 60 10 60

Ďalšie farby z kolekcie Colorex sú dostupné na požiadanie. Dlažbu typu AS a EC je možné podľa záujmu doplniť firemným logom.

Priestory náročné na hygienu

Systém Colorex Plus AS/EC je ideálnym riešením taktiež pre farmaceutický priemysel a príbuzné odbory, kde prevládajú nároky na čisté priestory.

Hladký, kompaktný a absolútne bezporézny materiál dlažby má certifikované baktériostatické a fungicídne vlastnosti bez akýchkoľvek povrchových vrstiev, ktoré by sa mohli opotrebovať. Colorex Plus AS/EC sa tiež ľahko čistí a udržiava a odoláva bez problémov intenzívnemu používaniu silných dezinfekčných čistiacich prostriedkov, ktoré je typické pre priestory náročné na hygienu.

Prechod medzi podlahou a stenou je možné upraviť soklom s vnútornými aj vonkajšími rohmi, ktoré sú vyrábané z toho istého Colorex materiálu a môžu byť tepelne spojené zvarom k dlažbe.

Poskytujeme celé príslušenstvo pre toto riešenie, ktoré je unikátom pri voľne kladených podlahách a je výsledkom know-how v oblasti vinylových podláh pre priestory s vysokými požiadavkami na čistotu.



Návod na údržbu

Systém Colorex Plus AS a EC neobsahuje žiadnu povrchovú úpravu. V závislosti od Vašich požiadaviek a preferencií, môže byť na podlahu po inštalácii aplikovaný polymérový náter pre ľahšiu údržbu. V tomto prípade dodržiavajte inštrukcie výrobcu pre aplikáciu, správnu údržbu a obnovu náteru.

Nasledovné postupy čistenia a údržby platia pre systém Colorex Plus AS a EC bez povrchovej úpravy tak, ako sú dodávané.

Colorex Plus AS / Colorex Plus EC

Čistenie po inštalácii



① povysávajte podlahu – odstráňte prach a špinu

① vyčistite vodou s neutrálnym čistiacim prostriedkom použitím nízkorotačného čistiaceho prístroja so zeleným padom



① odstáňte špinavú vodu vodným vysávačom

① podlahu nechajte uschnúť a vyleštite s nízkorotačným prístrojom s červeným padom



① pre Colorex Plus EC podlahu povysávajte. **Pozor na použitie náterov či čistiacich prostriedkov, ktoré by mohli ovplyvniť vodivé vlastnosti podlahy.** Dbajte preto na používanie takých prípravkov, ktoré majú certifikát vhodnosti pre použitie na vodivé podlahy

Pravidelné čistenie v malých priestoroch s nízkou frekvenciou premávky



① utrite podlahu impregnovanou utierkou alebo povysávajte

① nečistoty odstráňte vlhkým mopom



Občasné čistenie väčších priestorov s vysokou frekvenciou premávky



① čistite spejom a prístrojom s nízkorotačnými kefami a červeným padom



① môže byť použitý aj rotačný čistiaci prístroj

Príležitostná údržba



① vyčistite vodou s neutrálnym čistiacim prostriedkom rotačným čistiacim prístrojom so zeleným padom

① odstáňte špinavú vodu vodným vysávačom

① nechajte podlahu uschnúť

① dosucha vyleštite nízkorotačným prístrojom s červeným padom pre väčšie plochy môže byť použitý prístroj



① odporúčame dodatočné leštenie prístrojom s červeným padom

Štruktúrovaný povrch dlažby Colorex Plus ST s okrúhlymi „peniažtekovými“ výstupkami vyžaduje odlišnú techniku čistenia a údržby.

Colorex Plus ST

Čistenie po inštalácii



① povysávajte podlahu vysávačom s kefovým ústrojenstvom pre odstránenie prachu a voľných nečistôt

① vyčistite vodou a neutrálnym čistiacim prostriedkom rotačným prístrojom



① špinavú vodu odstráňte vodným vysávačom

Pravidelné čistenie väčších priestorov s vysokou frekvenciou premávky



① povysávajte podlahu vysávačom s kefovým ústrojenstvom



① Nečistoty odstráňte vlhkým mopom

Občasné čistenie a príležitostná údržba



① povysávajte podlahu vysávačom s kefovým ústrojenstvom

① špinavú vodu odstráňte vodným vysávačom



① môže byť použitý aj rotačný čistiaci prístroj